



Kammformen bei Hühnerrassen mit Schopf oder Haube

Die Zahl der Rassen, welche eine Haube oder einen Schopf zeigen, ist nicht gerade klein.

**Sofern ich mich nicht verzählt habe,
sind es 17 Hühner- und auch 16
Zwerghuhnrasen, welche die
Merkmale von Schopf bzw. Haube
aufweisen.**

Altenglische Kämpfer

Altsteirer

Annaberger Haubenstruppöhühner

Appenzeller Spitzhauben

Brabanter

Brabanter Bauernhühner

Breda



Crèvecoeur
Eulenbarthühner
Holländer Haubenhühner
Houdan
Kaulhühner
La Flèche
Paduaner

Seidenhühner

Sulmtaler

Sultanhühner

Bosvoorder Bartzwerge

Watermaalsche Bartzwerge

Kammformen:

- **Einfachkamm**
- **Wickelkamm**

Kammformen:

- **Rosenkamm**
- **Walnusskamm**

Kammformen:

- Hörnerkamm
- Schmetterlingskamm
- Napfkamm

- Kammlosigkeit

Kammformen:

- Einfachkamm

**Altenglische Kämpfer
Kaulhühner**

- Wickelkamm

**Altsteirer
Sulmtaler
Brabanter Bauernhühner**

Einfachkamm

Altenglische Kämpfer



Kamm: einfach, klein von feinem Gewebe

Einfachkamm

Kaulhühner



Mittelgroßer Stehkamm, gleichmäßig gezackt

Kaulhühner Altenglische Kämpfer

Einfachkamm



Der kleine Schopf führt, wenn überhaupt, nur zu einer leicht abstehenden Kammfahne.

Besonderheiten bei der Bewertung des Einfachkammes?

Keine: M-Zacken sind fehlerhaft

Kaulhuhn: Wickelkamm/Quetschfalte bei der Henne gestattet

Kammformen:

- Wickelkamm

Fehlerhafte Kammlage bei zu weichem Kammbblatt, bei der der Kamm erst nach der einen und dann nach der anderen Seite umgeschlagen ist.

Bei Hennen der Altsteirer, Sulmtaler und Brabanter Bauernhühner Rassemerkmal.

Altsteirer

Einfachkamm/Wickelkamm



Kamm: mittelgroßer, aufrecht stehender, nach hinten ansteigender, fein gezackter Einfachkamm mit sechs bis acht Zacken und kurzer Fahne. Stützfalte im Kammansatz gestattet.

Als besonderes Merkmal müssen die Hennen einen Wickelkamm (Quetschfalte) haben.

Sulmtaler

Einfachkamm/Wickelkamm



Kamm: einfach; gut mittelgroß; gleichmäßig mit vier bis sechs Zacken, nicht zu tief geschnitten; Fahne etwas ansteigend; Stützfalte im Kammansatz gestattet.

Henne: Nicht zu großer, gleichmäßig gezackter Einfachkamm, vorne ausgeprägter Wickelkamm.

Brabanter Bauernhühner

Einfachkamm/Wickelkamm

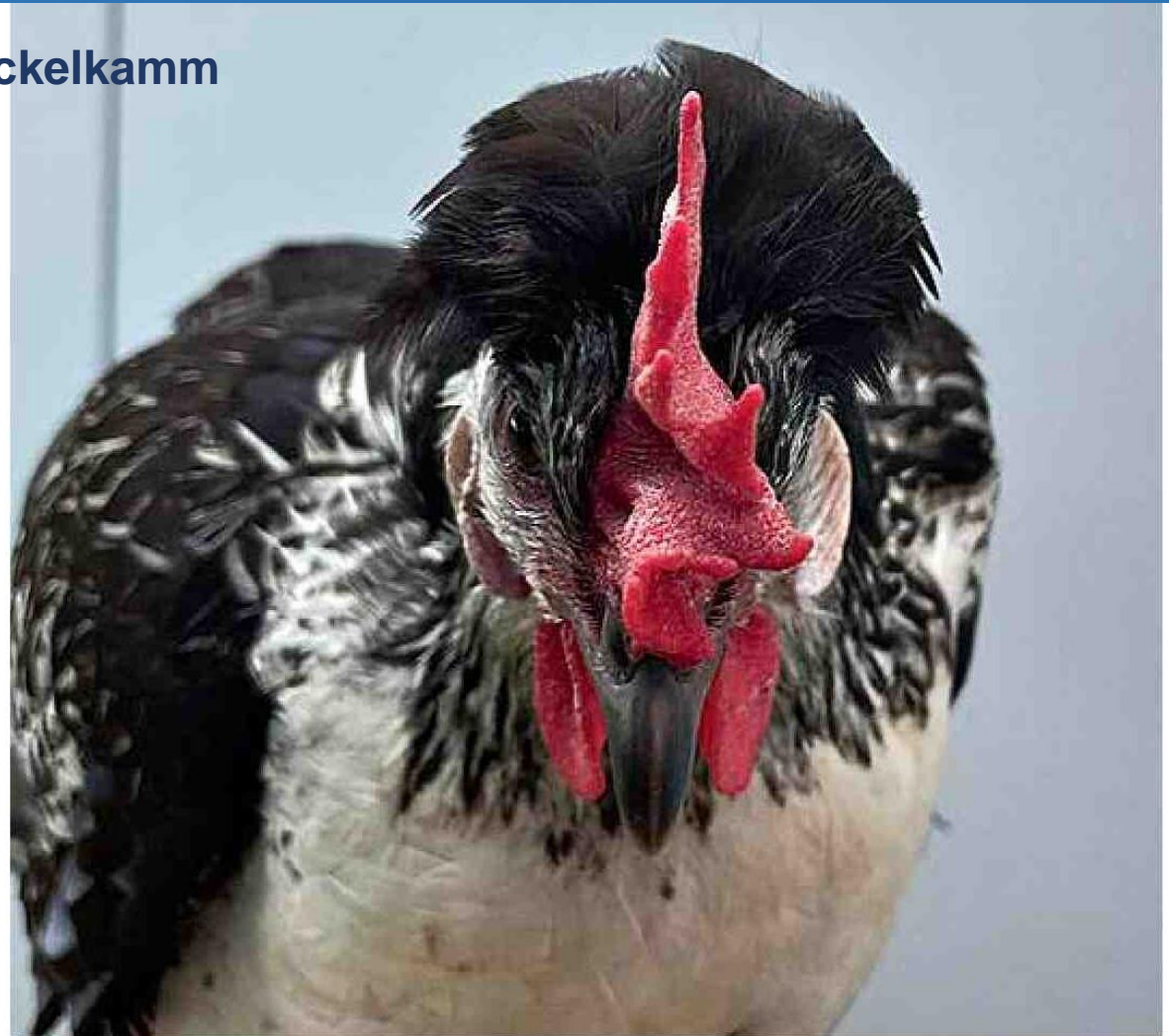


Kamm: einfach, mittelgroß, Fahne nicht zu lang und abstehend, Zacken mittelbreit und nicht zu tief geschnitten, fein im Gewebe

Henne: Wickelkamm.

Brabanter Bauernhühner

Einfachkamm/Wickelkamm



Henne: Wickelkamm.

Silber-wachtelfarbige Henne mit dem für die Rasse typischen
Wickelkamm und ausgeprägtem Schopf

FOTOS: TOLLE

Kammformen:

- **Rosenkamm**

- **Walnusskamm**

- **Bosvoorder**

Bartzwerge

- **Watermaalsche**
Bartzwerge

- **Seidenhühner**

Rosenkamm/Walnusskamm

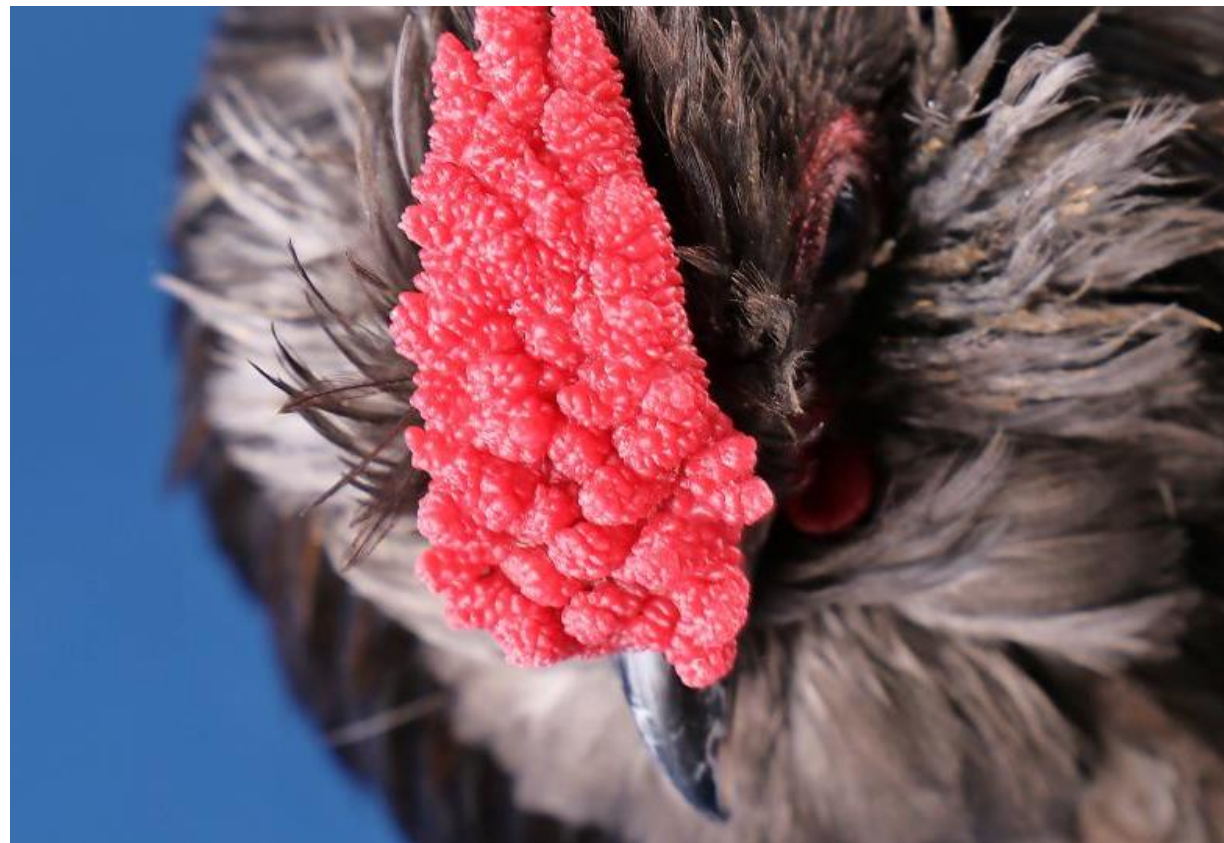
- **Bosvoorder**
- **Bartzwerge**
- **Watermaalsche**
- **Bartzwerge**



Kamm: Rosenkamm; mittelgroß; der dreifache Kammdorn liegt auf dem vorderen Schopf auf

Rosenkamm/Walnusskamm

- **Bosvoorder**
- **Bartzwerge**
- **Watermaalsche**
- **Bartzwerge**



Grobe Fehler: Einfacher Kammdorn
Abweichende Zahl der Kammdorne

Seidenhühner

Kamm: in Form und Struktur einer halben Walnuss gleichend, ohne Dorn und von einer Querfalte durchzogen; grds. schwärzlich blau



Standardisierte Abweichungen in der Farbe bei Gesperbert und Weiß-schwarzgefleckt bzw. bei Siamesische Zwerg-Seidenhühnern

Seidenhühner

Grobe Fehler:

Eine andere als schwärzlich
blaue Farbe des Kammes,
Kammauswüchse; Fehlen der
Kammquerfalte beim Hahn.



Henne: Der Kamm ist wesentlich kleiner als beim Hahn,
gleichmäßig geformt und mit angedeuteter Querfalte.

Seidenhühner

Aus der Rubrik der groben Fehler:

Hier fehlt es an

a) der Struktur

b) der ausreichend ausgeprägten Querfalte.



Seidenhühner

Aus der Rubrik der groben Fehler:

Hier fehlt es an

a) der Struktur

b) der Querfalte

dafür gibt es aber

c) Kammdorne, -auswüchse.



Seidenhühner

So kommen wir der Idealvorstellung schon sehr nahe, aber bitte nicht noch breiter



Hörnerkamm

Kammformen:
- Hörnerkamm

- Annaberger Haubenstruppühner**
- Appenzeller Spitzhauben**
- Brabanter**
- Crèvecoeur**
- Eulenbarthühner**
- La Flèche**
- Sultanhühner**

Kammformen:

- Hörnerkamm

Aus zwei runden, aufgerichteten Hörnern bestehender Kamm, gerade oder V-förmig angeordnet.

Hörnerkamm

Gerade angeordnet:

- **Eulenbarthühner**
- **La Flèche**

Hörnerkamm

Hörnerkamm

Gerade angeordnet:

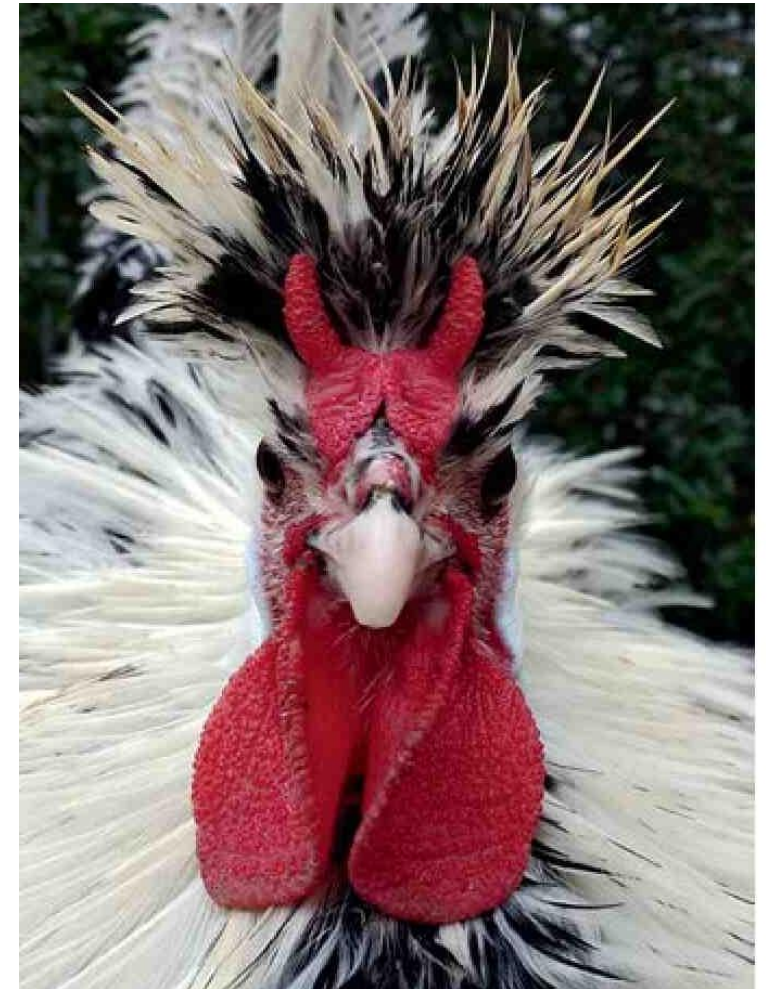


Hörnerkamm

V-förmig angeordnet:

- **Annaberger Haubenstruppgehner:
klein – keine Angabe zur Form**
- **Appenzeller Spitzhauben**
- **Brabanter**
- **Crèvecoeur**
- **Sultanhühner**

Hörnerkamm V-förmig angeordnet:



Hörnerkamm

Hörnerkamm Fehler:

Keine gleich-
mäßige Länge



abknickende
Hörner

Hörnerkamm

Hörnerkamm Fehler:



Le Poulailier, Ch. Jacques, 1899

Kammformen:

- Schmetterlingskamm

Houdan

**Zwei nebeneinanderliegende flach
ausgehöhlte Blätter mittlerer Größe
mit mäßig großen Einzackungen**



Schmetterlingskamm

Houdan



Schmetterlingskamm



Kammformen:

- **Napfkamm**

Breda

- **Kammlosigkeit**

Paduaner
Holländer Haubenhühner

Napfkamm Breda

Fachausdrücke im Standard:

**Mit Kammfleisch ausgefüllte
Mulde bei kammlosen Hühnern**



Napfkamm Breda

Kamm: fehlt, statt dessen eine mit roter Fleischhaut ausgekleidete Vertiefung mit leicht wulstigen Rändern

Grobe Fehler: starke Kammbildung, auch ausgebildete Hörner → B 90





Kammformen:

- **Kammlosigkeit**

Paduaner
Holländer Haubenhühner

Paduaner



**Da ist
kein Platz
für einen
Kamm**

Holländer Haubenhühner





Und wenn doch?

Grobe Fehler:

Starke Kammbildung

→ B 90

Je nach Ausprägung ist somit eine nur geringe Kammfleischbildung immer noch im Wunschbereich

Herzlichen Dank



Für Eure Aufmerksamkeit